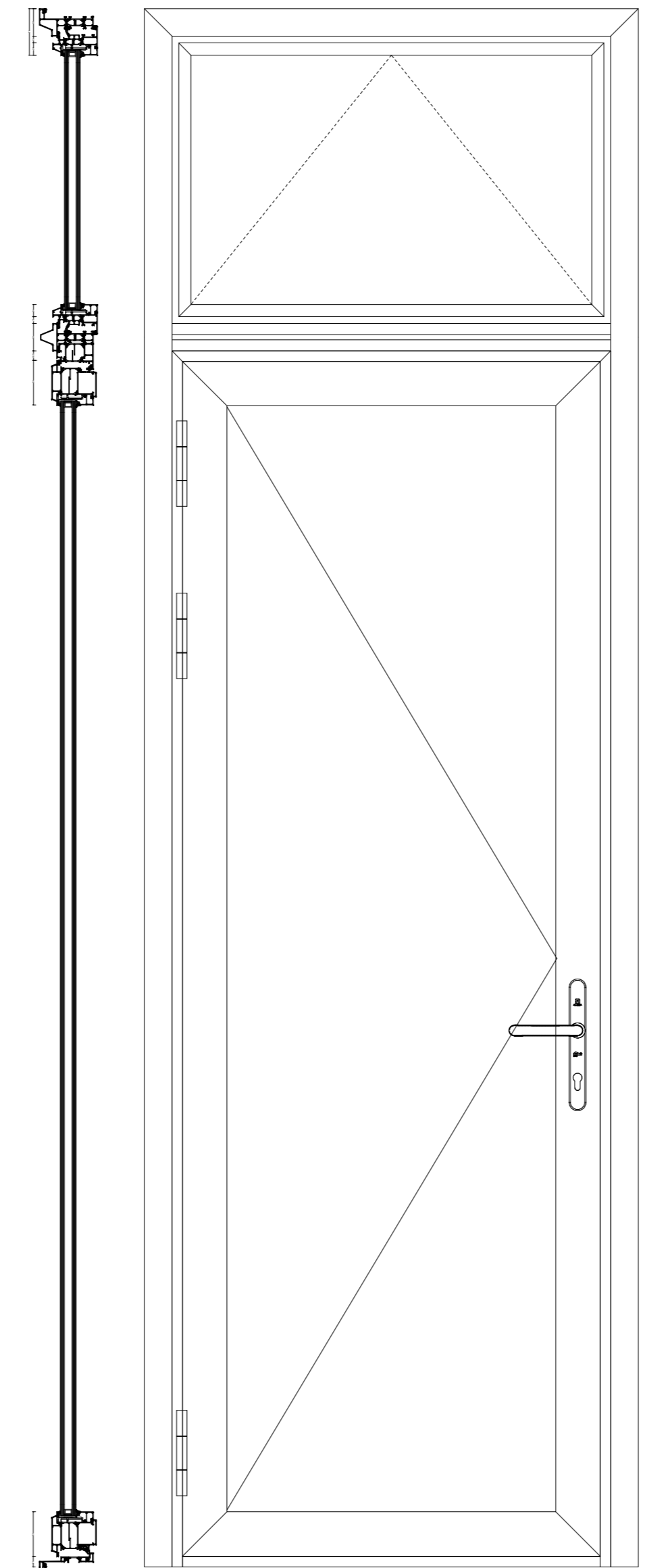
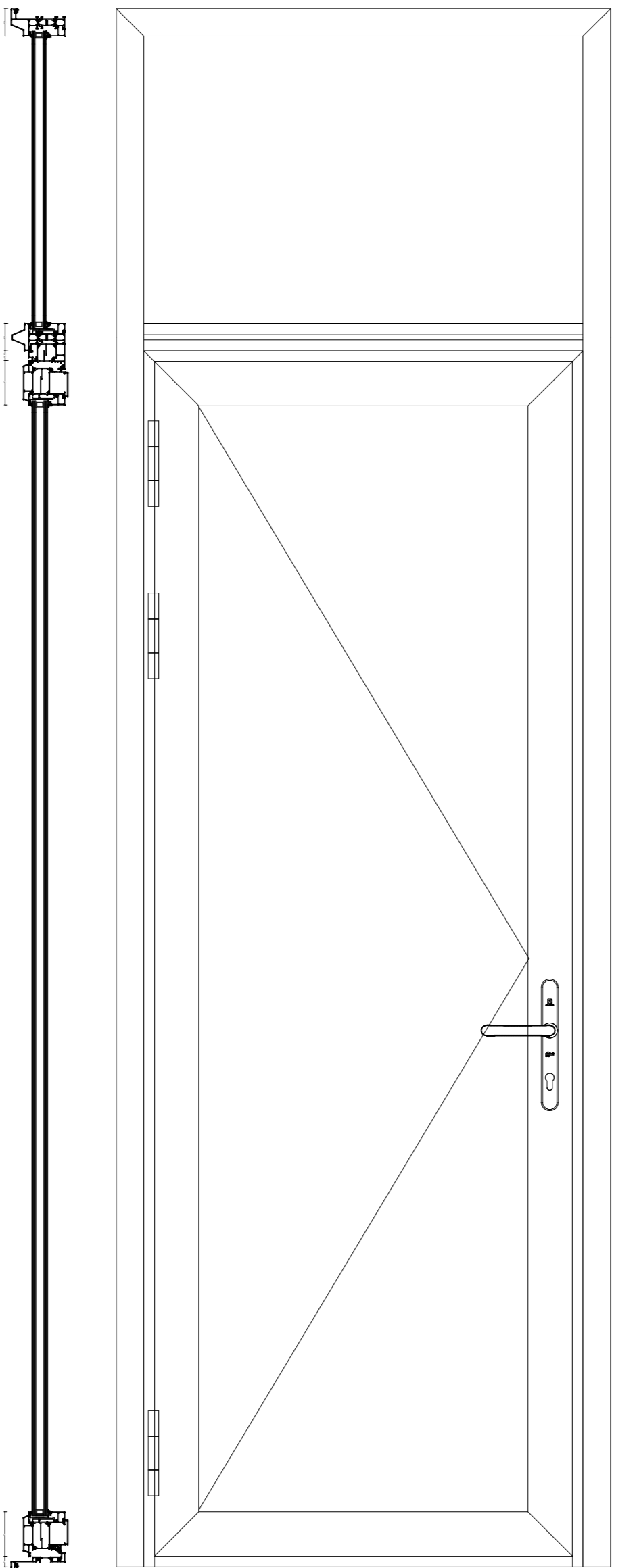
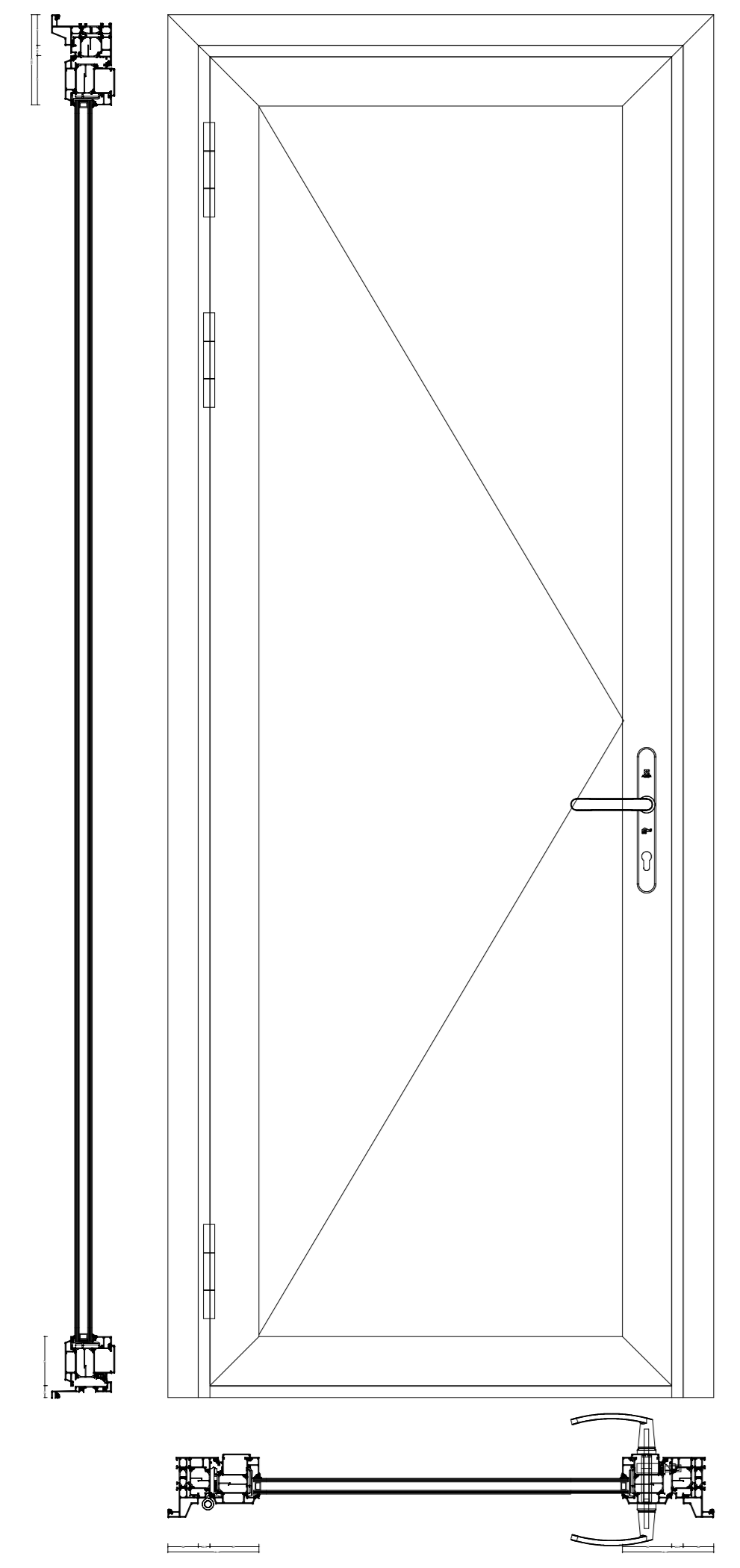
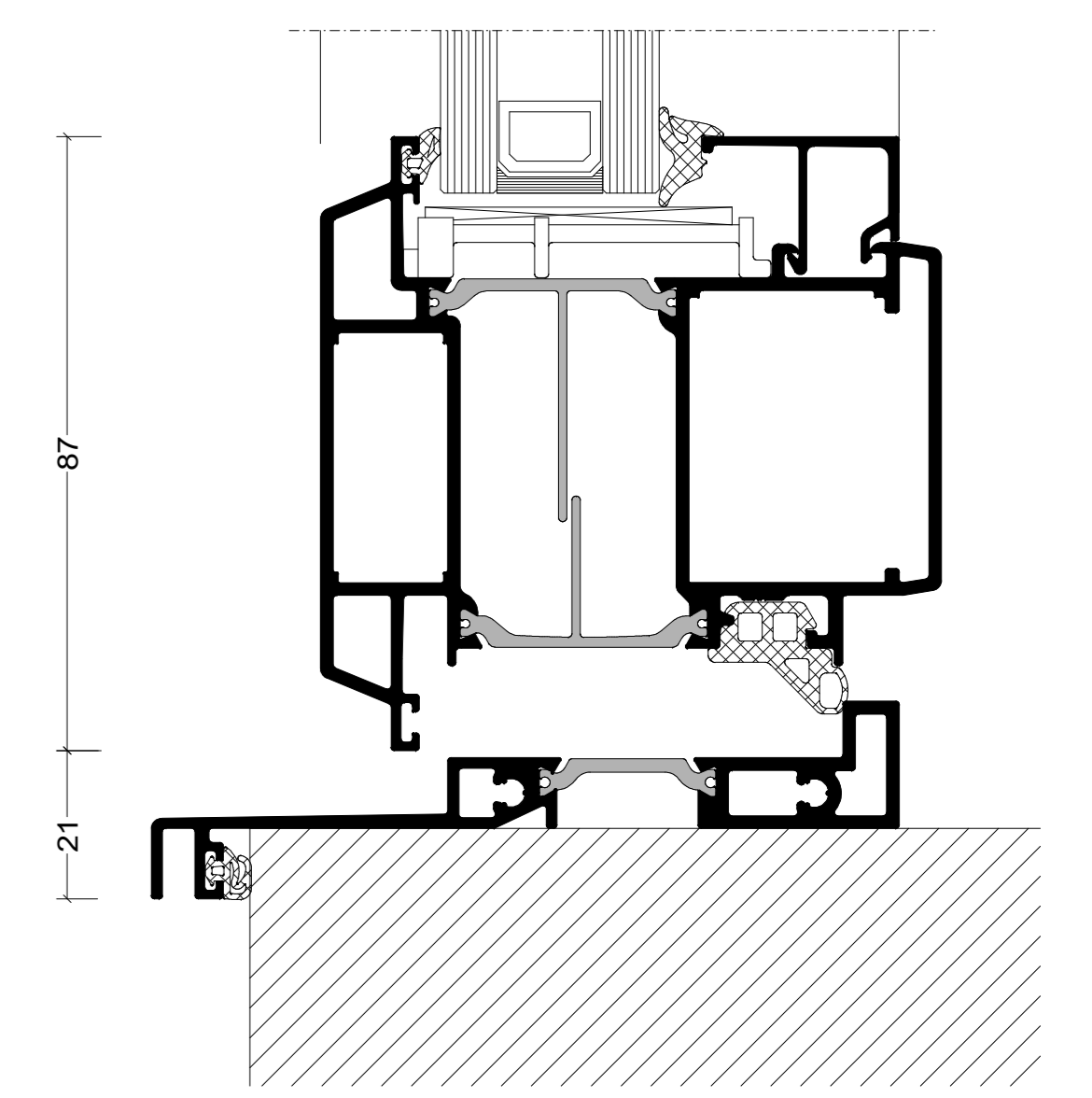
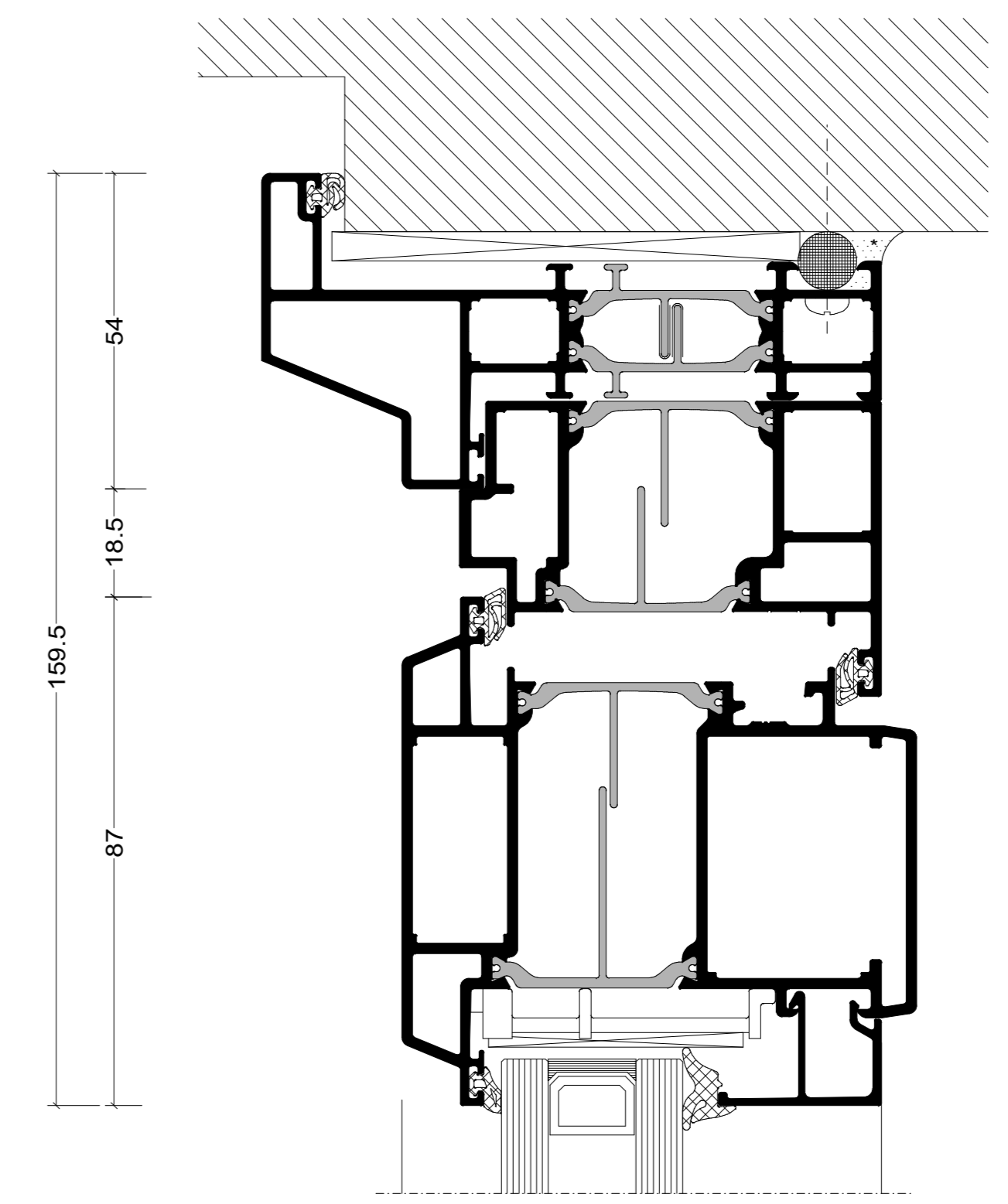
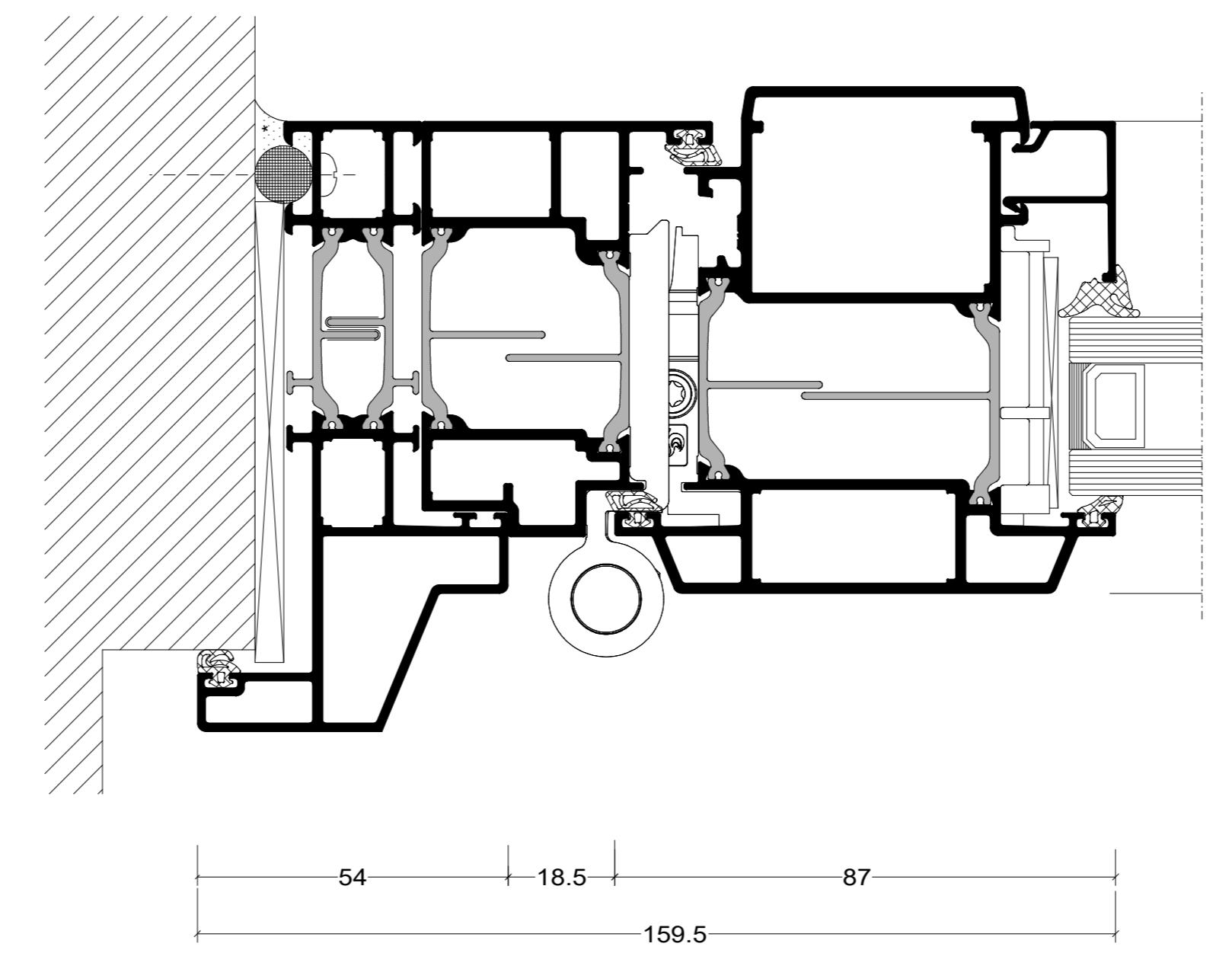


DOORSNEDES 1:10



BOUWKUNDIGE AANSLUITINGEN 1:1



AANSLUITING ZIJ

AANSLUITING BOVEN

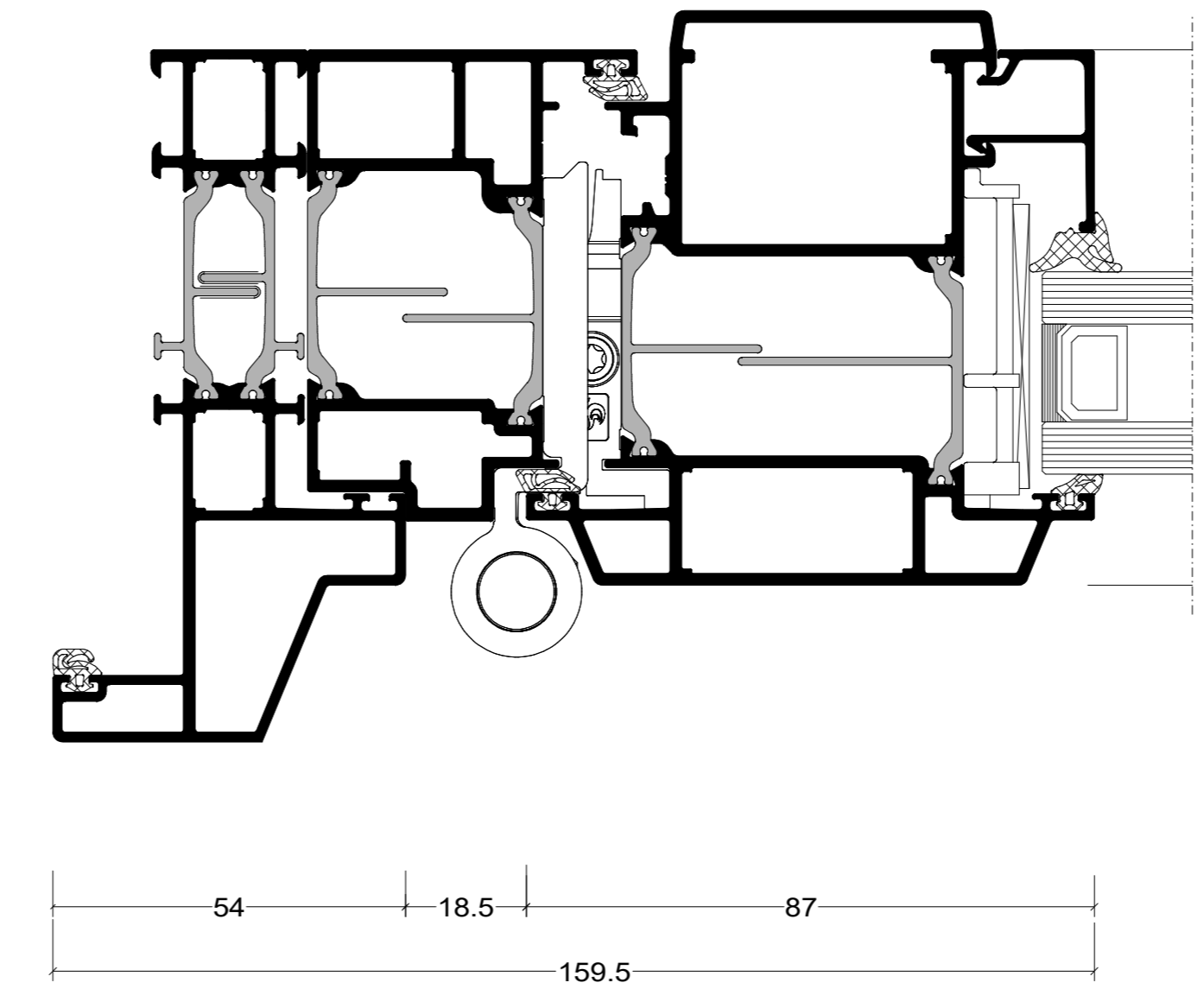
AANSLUITING ONDER

ENKELE DEUR

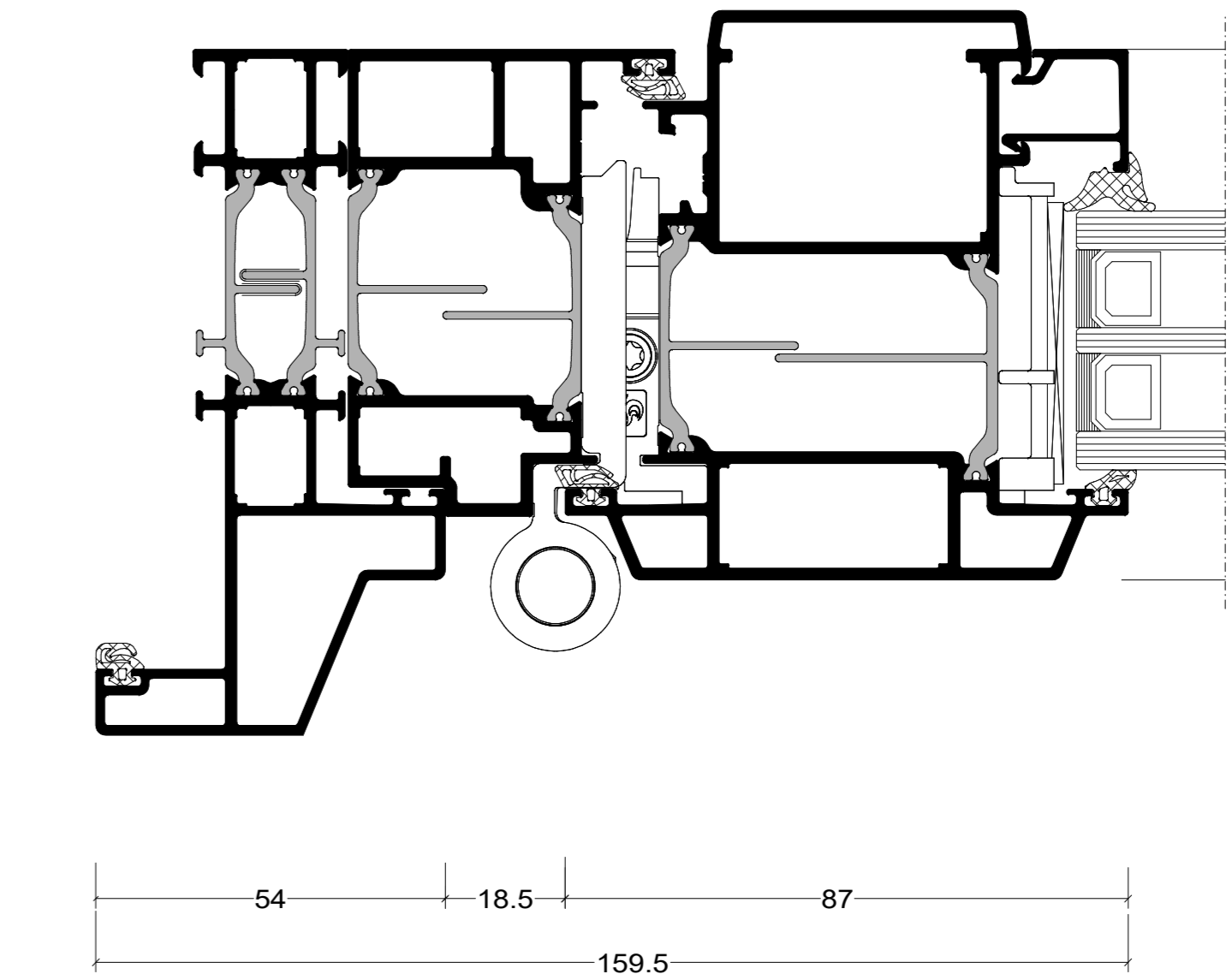
ENKELE DEUR MET BOVENLICHT

ENKELE DEUR MET VALRAAM

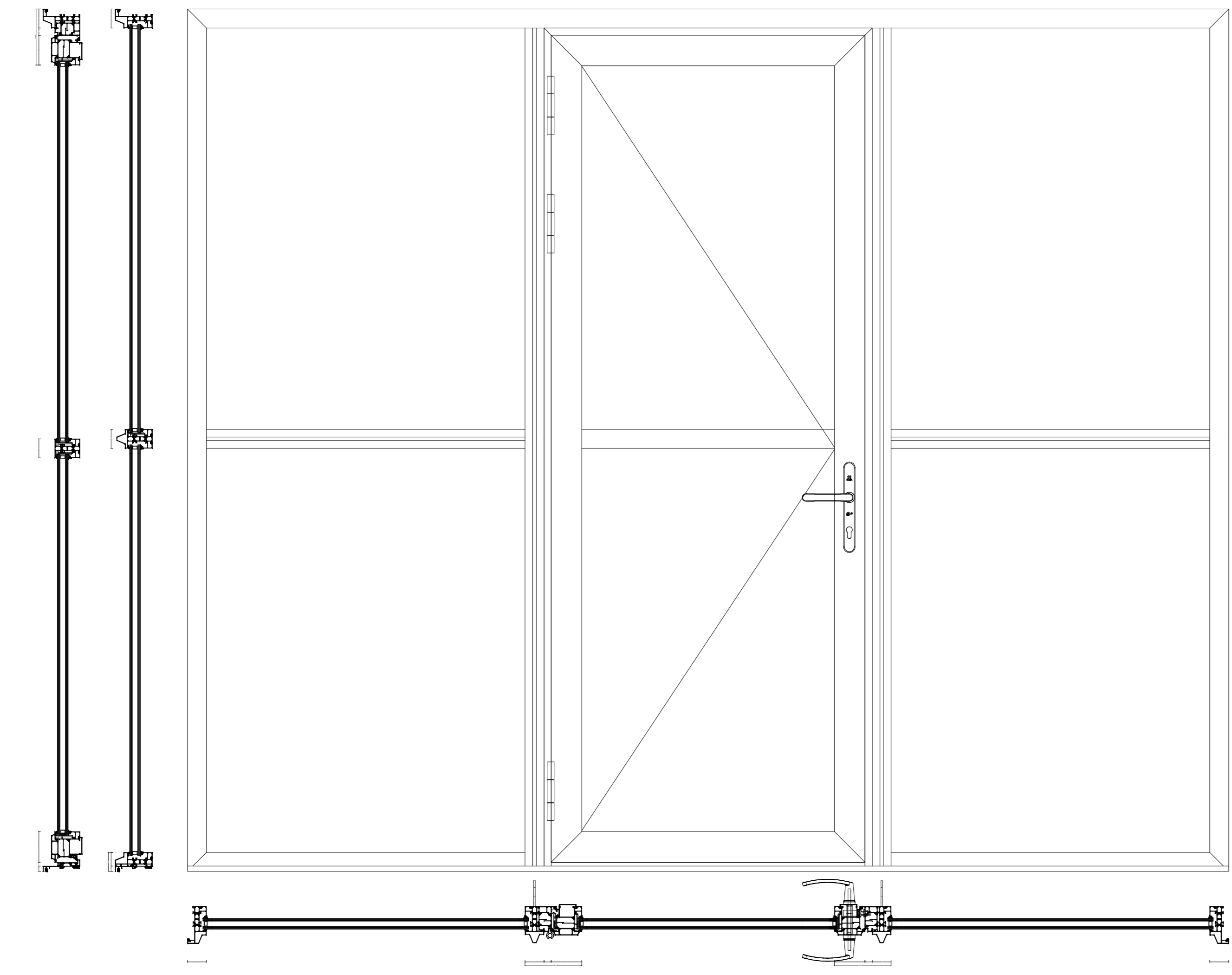
VARIATIES GLAS 1:1



DUBBEL GLAS

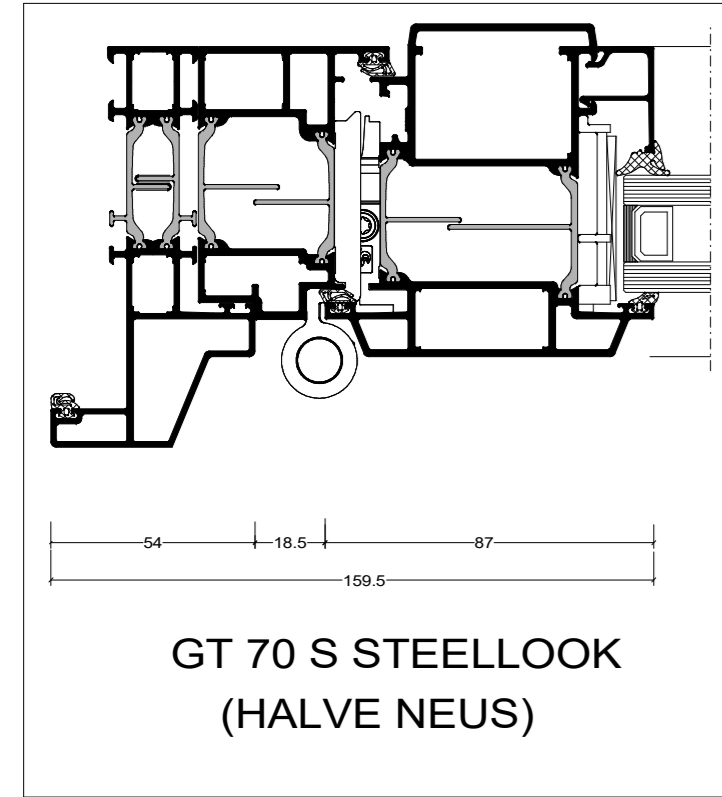


TRIPLE GLAS

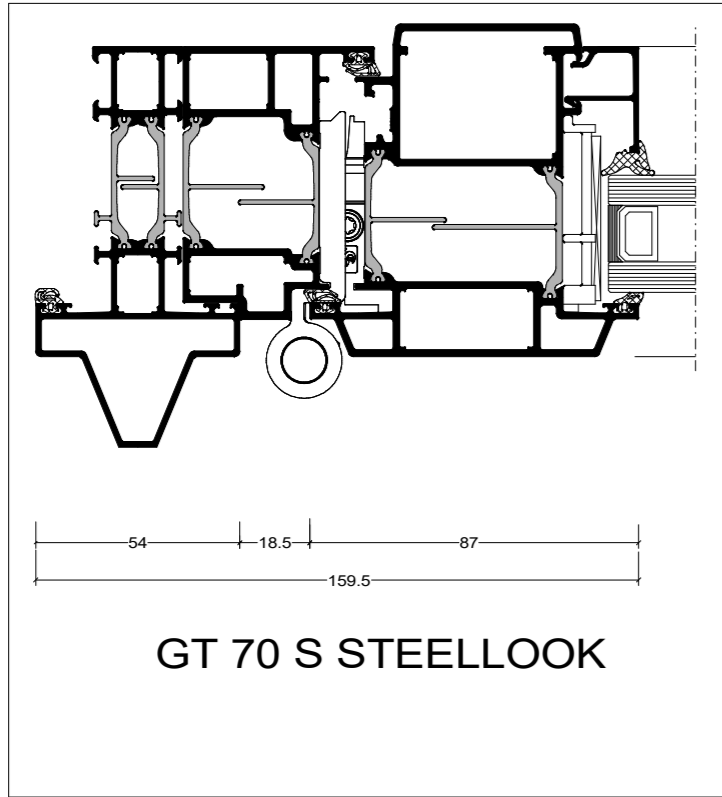


ENKELE DEUR MET ZIJLICHT

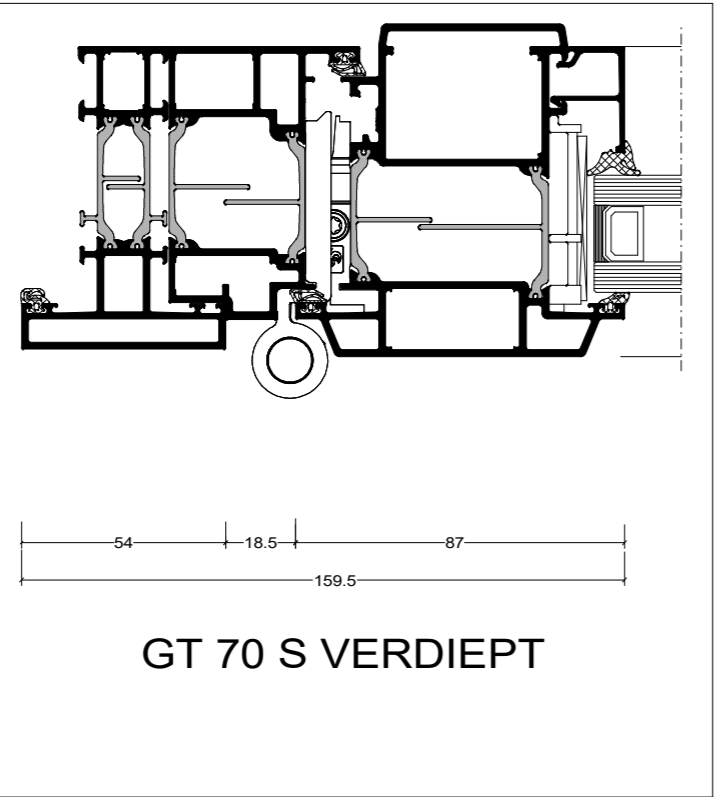
VARIATIES UITVOERING 1:2



GT 70 S STEELLOOK  
(HALVE NEUS)



GT 70 S STEELLOOK



GT 70 S VERDIEPT

De op deze tekeningen vermelde details dienen als basisvoorbeeld voor bouwkundige toepassingen. De opgenomen details zijn met zorg gekozen, maar dienen voor realisatie getoetst en gecontroleerd te worden op de geldende normen, eisen en Kawneer kwaliteitsvoorschriften. Profielkeuzes zijn afhankelijk van o.a. sterkte, stijfheid en toepassing. Advies over projectmatige constructies, die niet met de vermelde standaard systeemoplossingen zijn uit te voeren, kunt u uiteraard via uw contactpersoon of via onderstaande contactgegevens aanvragen. Deze tekening blijft eigendom van Kawneer en mag zonder haar schriftelijke toestemming niet worden gekopieerd of aan derden ter inzage worden gegeven. Alle overige rechten voorbehouden

Systeem	
RT 72 Reflex / GT 70 S Steellook	
Tekeningnaam	
Enkele deurdetails buitendraaiend	
Schaal	Formaat
1:10, 1:2 en 1:1	A0
Datum	Tekeningnummer
22-04-2024	

**KAWNEER**  
Kawneer Nederland B.V.  
Archimedesstraat 9  
Postbus 391  
3840 AJ Harderwijk  
Tel: +31(0)341 46 46 11  
advies.kawneer@arconic.com  
Website: www.kawneer.nl